

San Andrés Hotel Blue Reef

Vive una experiencia inolvidable

La Información presentada es de carácter informativo para los asesores comerciales independientes de On Vacation y no constituye una oferta mercantil.

RNT, 26847 TVHA S.A.S. advierte que la explotación sexual y el abuso sexual de menores de edad es sancionado legalmente. Recuerda que los pagos se deben realizar únicamente en los puntos autorizados por On Vacation. Si tienes dudas e inquietudes consúltalos en nuestra página web www.onvacation.com - Oficina Principal Carrera 46 No. 94 - 75 - Bogotá, Colombia.



Hotel Blue Reef

País: Colombia	Ciudad: San Andrés	Idioma: Español	Zona Geográfica: Tropical	Diferencia Horaria: Ninguna
Requiere Visa: No, Se debe ingresar con Tarjeta de Turismo		Moneda: Peso Colombiano	Temperatura Promedio: Día: 30°C Noche: 27°C	Habitaciones: 53

San Andrés

Un destino que todos debemos visitar, conocido por el mar de los 7 colores, es un paraíso que cuenta con atracciones para todos los gustos. On Vacation te ofrece un hotel para que disfrutes de la isla con las comodidades que necesitas para relajarte durante las vacaciones.

Hotel Blue Reef

Ubicado en el sector de Sarie Bay a 10 minutos del centro de San Andrés y del Aeropuerto, de fácil acceso al transporte público. La propiedad ofrece a los huéspedes piscina descubierta con bañera de hidromasajes y piscina para niños.



Hotel Blue Reef

• Recepcion 24 horas • Bar • Restaurante



Servicios

Habitaciones



Cómodas habitaciones con aire acondicionado, baño privado, televisión y cajade seguridad.

Piscina



Exterior con zona de bronceo.



Nuestros Viajeros



Familias



Parejas



Amigos



Adultos

Nuestro Destino Mágico Ofrece



Descanso



Diversión



Deportes acuáticos



Aventura

Servicios Extras y Atracciones

VIP Beach



Visita a Jhonny Cay



Aquanotas



Noche Blanca en Yate





Recomendaciones para tu Viaje



¿Dónde queda?

Desde el aeropuerto Gustavo Rojas Pinilla a 5 minutos en vehículo aproximadamente y desde el centro de San Andrés a 3 a 5 minutos en vehículo aproximadamente..



¿Qué medios de transporte se usan para llegar?

En avión. Desde el aeropuerto se puede tomar un taxi o servicio privado que lo llevará hasta el hotel.



¿Cuánto dura el viaje?

La duración del vuelo desde Bogotá es de 2 horas 12 minutos aproximadamente a San Andrés, el tiempo varía de acuerdo a ciudad de origen.



¿De qué categoría es el hotel?

Categoría turista.



¿Qué horarios tiene el check-in y check-out?

El check-in es a las 5:00 pm y check-out: 3:00 pm. Si viajas en vuelo nocturno la habitación se te entregará en el momento de la llegada al hotel. El check out 3:00 pm



¿Cuál es el horario del restaurante?

Desayuno 7:00 am – 10:00 am. Almuerzo 12:00 pm – 02:30 pm. Cena 6:00 pm a 9:00 pm.



¿Cuál es el horario del Bar?

El horario del bar 10:00 a.m. a 11:00 p.m.



¿Qué hoy para hacer en el hotel?

Descanso, piscina y restaurante.



Servicios extras y atracciones con pago adicional

Visita al Acuario, Cueva de Morgan, Hoyo Soplador, primera Iglesia Bautista, minicurso de buceo, vuelo sobre el mar de los siete colores en el Parasil, cabalgata en la playa o en la montaña, vuelta a la isla.



¿Qué servicios tiene mi habitación?

Tu habitación contará con televisión con señal por cable, aire acondicionado, caja de seguridad, baño privado con ducha, algunas habitaciones tienen vista parcial al mar.



¿Cuáles son los puntos turísticos cercanos al hotel?

Sendero peatonal, Coco Loco, Playa Spratt Bight.



¿Que protocolos de bioseguridad debes seguir?

Lávate las manos frecuentemente, ten presente mantener el distanciamiento y respeta los aforos y turnos de servicio de todas las áreas.



Recomendaciones para tu Viaje

¿Qué documentos me exigen en el aeropuerto?

Para ciudadanos colombianos cédula de ciudadanía, tarjeta de identidad o registro civil dependiendo de la edad, para ciudadanos extranjeros pasaporte vigente. En el aeropuerto debo adquirir la tarjeta de entrada a San Andrés (obligatorio).



¿Piden vacunas para el destino?

Para viajeros provenientes del exterior en el aeropuerto se solicita esquema completo de vacunación, si no cuentan con vacunación se solicitará prueba PCR no mayor a 72 horas o prueba de antígenos no superior a 48 horas.



¿Qué equipaje puedo llevar al aeropuerto?

Depende de la política de equipaje de la aerolínea, generalmente es una pieza con peso máximo de hasta 23 kilos, el cual irá por bodega, una pieza con peso máximo de acuerdo a la aerolínea, como equipaje de mano.



Servicios Adicionales: El servicio de equipaje de bodega no está incluido dentro del plan turístico adquirido, aplica un suplemento para vuelos nacionales de \$30.000 por persona en un solo trayecto o de \$50.000 por persona ida y regreso, para vuelos internacionales de \$40.000 por persona en un solo trayecto o de \$70.000 por persona ida y regreso, la cantidad de maletas permitidas por persona es una (1), si viaja con Avianca el peso máximo permitido es de 23 kilos, si viaja con Viva Air o Wingo el peso máximo

permitido es de 20 kilos, el peso y el volumen de cada maleta será revisada previo al vuelo de conformidad con las políticas de cada aerolínea, recuerde consultar las políticas de equipaje con la aerolínea correspondiente. En caso de que el equipaje exceda el peso autorizado por cada aerolínea, el COMPRADOR se compromete a asumir los costos adicionales. En caso de pérdida del equipaje, o demora en el mismo, la aerolínea será la responsable en los términos del reglamento aeronáutico civil No. 3 Actividades aéreas civiles. Para los vuelos comerciales les incluirá siempre la maleta de bodega.

¿Qué recomendaciones especiales hay para el viaje?

Usar siempre bloqueador solar, llevar bastante repelente para mosquitos (no en aerosol), se recomienda uso de sombreros, gorra y/o demás elementos de protección contra el sol. Preferiblemente llevar prendas de vestir de materiales ligeros, transpirables, cómodas, gafas de sol, llevar tenis, botas pantaneras para los recorridos, siempre estar hidratado. Si sales del hotel debes coordinar directamente y adecuadamente el transporte de regreso con el fin de evitar inconvenientes por la distancia del mismo.



¿Qué moneda reciben en el hotel y el destino?

Pesos Colombianos. Se puede realizar pagos con tarjeta de crédito y débito, la mayoría de las tarjetas de crédito son aceptadas. En el hotel no hay servicio de cajeros automáticos.



* Los horarios informados son sujetos a cambios.

La Información presentada es de carácter informativo para los asesores comerciales independientes de On Vacation y no constituye una oferta mercantil.



BIO Smart

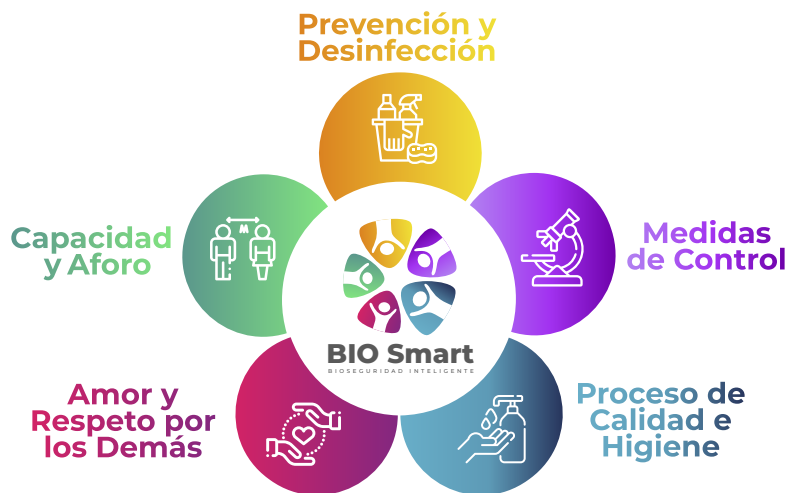
BIOSEGURIDAD INTELIGENTE




Contamos con BIO SMART - Protocolo de Bioseguridad Inteligente. Llevamos más de 17 años reinventándonos día a día para poder mejorar con el fin de brindarte las vacaciones ideales para ti y para tu familia. Hoy queremos presentarte nuestros nuevos pilares de bioseguridad que fueron diseñados con los más altos estándares y todo porque tu cuentas en la familia On Vacation


Hoy estamos más cerca de volver a viajar, de ser mejores seres humanos, de cuidar más nuestro medio ambiente y ser lo mejor de nosotros mismos. Nuestros pilares fueron construidos en conjunto con el Gobierno, el Ministerio de Salud, Anato, Cotelco y poniendo en práctica las recomendaciones de la Organización Mundial de la Salud para nuestro sector del turismo.

La seguridad de tu familia, proveedores y de nuestros talentos es lo más importante para nosotros. Por eso te presentamos nuestros 5 pilares:





San Andrés Hotel Blue Reef

 OnVacationOficial

 @OnVacationOficial

www.onvacation.com

 @OnVacationOfic

 c/OnVacationOficial

La Información presentada es de carácter informativo para los asesores comerciales independientes de On Vacation y no constituye una oferta mercantil.